

**GEODEETILINE UURIMUSTÖÖ**  
**SAARE MAAKOND**  
Muhumaa

**MAA-ALA PLAAN TEHNOVÕRKUDEGA**

*Tõnise GA*

**TÖÖ NR: G-26-6**

Tellijä:

Lõuna-Eesti Eramets OÜ

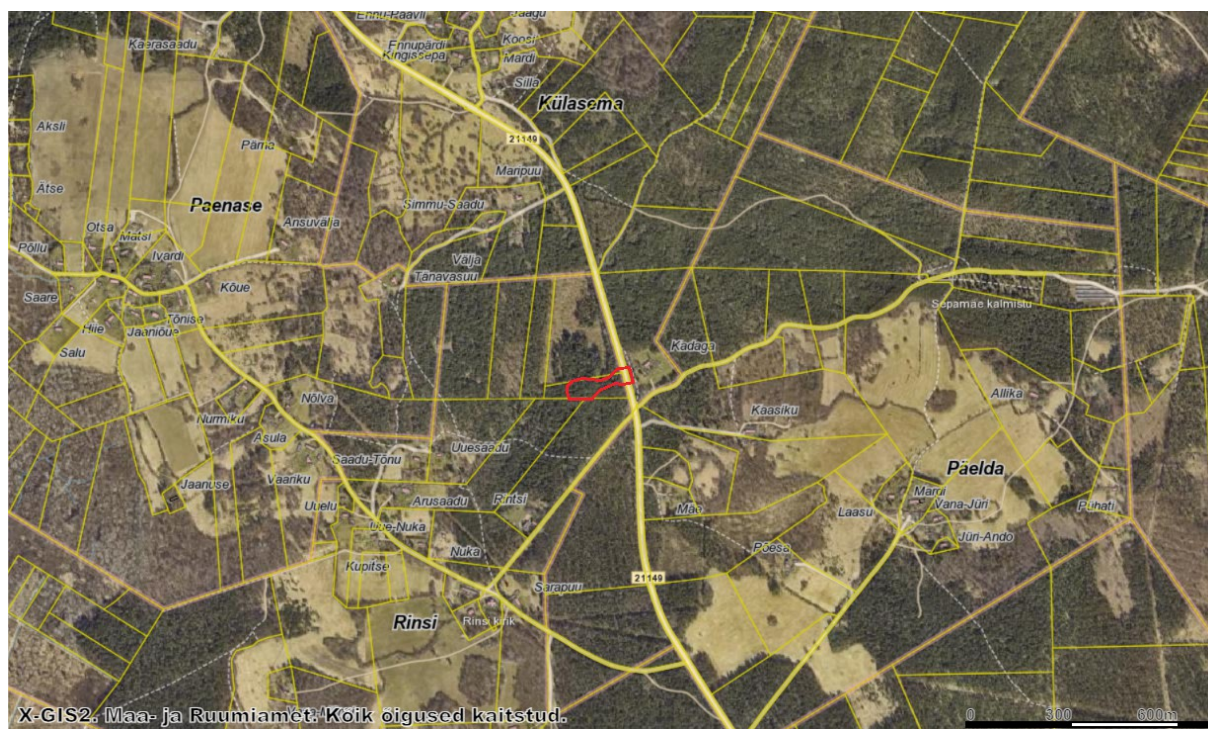
Vastutav spetsialist: Mart Rae  
Kutsetunnistus nr: 194159

## Sisukord

Tõnise GA.....	1
Asukoha skeem.....	3
Geodeetilise uurimustöö aruanne.....	4

### Asukoha skeem

Saare maakond, Muhu vald



Joonis 1. Objekti asukoha skeem (punasega on tähistatud mõõdistusala) [X-GIS. Maa-amet]

### Geodeetilise uurimustöö aruanne

**Objekti asukoht:** Muhumaa, Rinsi küla  
**Objekti nimetus:** Tõnise GA  
**Tööde täitja:** Martin Linde, kutsetunnistus nr 200148  
**Vastutav täitja:** Mart Rae, kutsetunnistus nr 194159

**Tööde teostamise aeg:**  
Välitööd: 26.03.2026  
Kameraaltööd: 30.03.2026

#### Lähteülesanne

Kogu tööprotsessi käigus juhinduti alljärgnevatest normdokumentidest:

Topo-geodeetilisele uuringule ja teostusmõõdistamisele esitatavad nõuded, Majandus- ja taristuministri 14. aprilli 2016 a määrus nr 34

#### Kasutatud mõõdistusvahendid ja tarkvara

Täpsus

Robottahhümeeter SP Focus 30  
SP100 GNSS vastuvõtja  
RTK vastuvõtja andmed

H: 8 mm + 0.5 ppm RMS  
V: 15 mm + 0.5 ppm RMS

Joonestamiseks kasutati litsentseeritud tarkvara GstarCad 2024

#### Geodeetiliste lähtepunktide andmed ja mõõdistustööde kirjeldus

Koordinaadid L-EST97 koordinaatsüsteemis.

Kõrgused EH2000 süsteemis.

Vastavalt määratud uuringualadele koostati maa-ala plaan, mis hõlmas ca 9000 ruutmeetrit. Mõõdistustööde läbiviimisel kasutati kombineeritud tahhümeetrist ja GNSS mõõtmist.

Geodeetiline alusplaan on seotud L. EST 97 süsteemi riikliku tihendusvõrgu punktiga ASTU Trimble VRS Now Eesti GNSS püsijaam, nr 5467  
Lähtepunkti koordinaadid: X= 6492685.932 Y= 464526.987 h=41.019 (ellipsoidkõrgus).

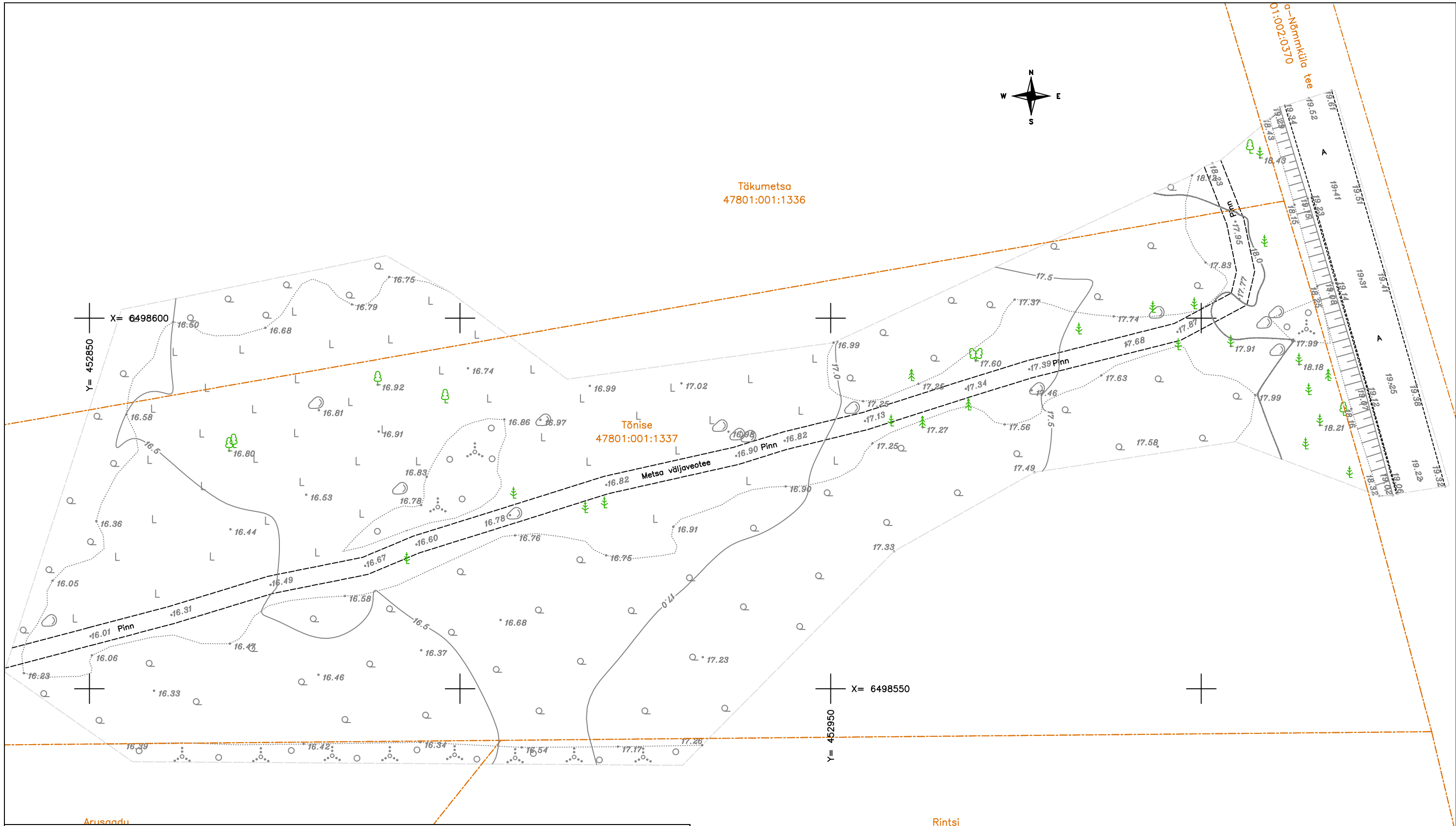
GNSS mõõtmiste läbiviimiseks on kasutatud geoidi mudelit; "Ellmann, A.; Märdla, S.; Oja, T.: Eesti geoidi mudel EST-GEOID 2017. Tallinna Tehnikaülikool 2017."

### **Katastripiirid plaanil**

Plaanile kantud katastriüksuste piirid on informatiivsed ja andmed pärinevad Maa-ametist (27.03.2026 seisuga).

### **Tehnovõrgud.**

Antud maa-alal tehnovõrgud puuduvad. Looduses mitte tuvastavate trasside olemasolul töö teostaja ei vastuta.



MÄRKUSED: Koordinaadid: L-EST '97 SÜSTEEMIS Kõrgused: EH-2000 Kat. piirid 27.06.26, Maa- ja Ruumiamet, informatiivsed			TELLUJA Lõuna-Eesti Eramets OÜ	
OÜ Gromaticus Saaremaa vald, Puka küla, Pärna 2, 94519 info@gromaticus.ee; www.gromaticus.ee MTR REGISTREERING: EG10314432-0001			OBJEKT NIMETUS Tõnise GA	
AMEI NIMI ALIKIRI			OBJEKT ASUKOHT (AADRESS) Tõnise, Rinsi küla Muhu vald, Muhumaa	
MÕÕDISTAS	M.LINDE		Geodeetiline alusplaan	MÕÕTKAVA 1:500
JOONESTAS	M.LINDE			
KONTROLLIS	M.RAE			
Mõõdistatud / trükitud: 26.06.2026 / 30.03.2026			JOONISE NR 1	TOO NR G-26-6